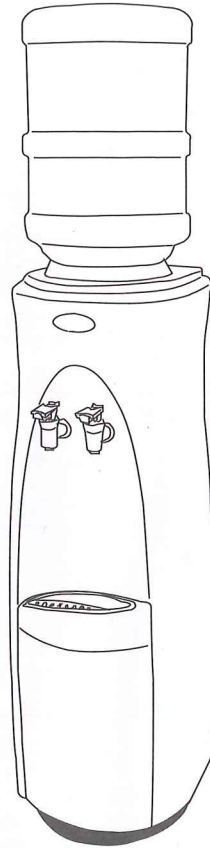


開飲機

使用說明書

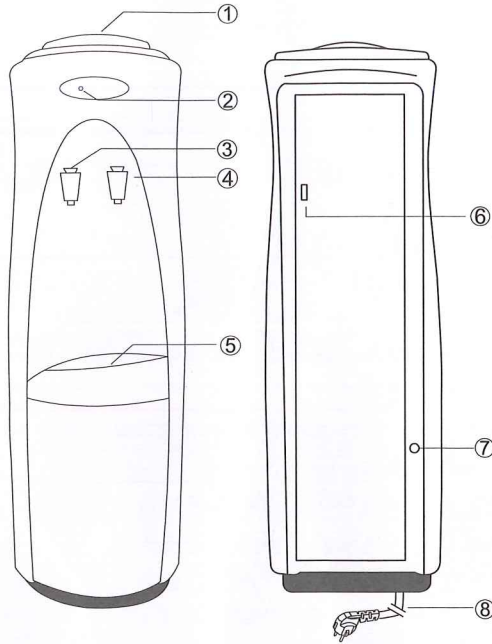


使用本產品前，請仔細閱讀下列重要安全措施，並妥善保管這份說明書，以確保產品的正常運作和使用者的安全。
※本機僅能使用包裝飲用水※

本電器為一般家庭或辦公室使用

AX-2701溫熱型

各部名稱



1. 聰明座
2. 加熱指示燈
3. 熱水龍頭(紅)
4. 常溫水龍頭(白)
5. 盛水盒
6. 加熱開關(紅)
7. 熱膽排污口
8. 電源線

產品規格

型號	電源	加熱功率
AX-2701 溫熱型	110V/60Hz	600W

產品特點

溫、熱二合一飲水機

1. 採用溫控自動開關，性能穩定可靠，具有自動加熱功能。
2. 本機可提供室溫水及85~95°C的熱水。

使用說明

1. 使用飲水機之前，請用戶閱讀本機使用說明書，認識各部名稱，掌握各功能之使用要領。
2. 打開包裝紙箱（安裝時，請參考機體固定方式），將飲水機放置在平坦的地面，背面與牆壁保持20公分以上的距離，以利於通風散熱。
3. 使用蒸餾水或礦泉水時，將儲水瓶抬起對準水箱中央的聰明座傾入；傾入後，水瓶的水即緩慢流入箱內。
4. 待壓下二個水龍頭均流出水後，將本機電源插頭插入插座上。
5. 本機於前面板設有加熱指示燈。
6. 按下加熱開關，紅燈亮表示加熱中，紅燈轉為黃燈表示水已熱。
7. 當水沸騰後，打開熱水龍頭，熱水約10秒左右便可出水。
8. 背板：為確保飲水機有著最佳性能，必須確保背板無灰塵和絨毛等雜物粘附其上，請經常檢查背板並使用刷子清理。
9. 孩童應受監護，以確保孩童不嬉玩電器。
10. 不可將產品放置在兒童或身體上、感覺上或精神上有缺陷者，或缺乏經驗和知識者可觸及處，以免發生燙傷，等意外。
11. 清潔內膽時需斷電，且小心余溫，變不可使用汽油等清潔劑，用水洗淨即可。

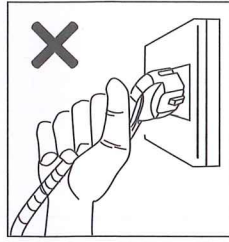
注意事項：

- ① 如選用防燙型熱水龍頭，必須先壓安全鈕，水龍頭才能正常操作。
- ② 本機水龍頭只能下壓出水。

注意事項



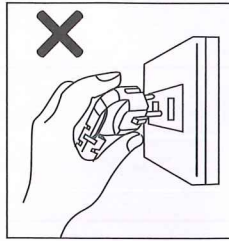
請勿以利刀傷害機身。



請勿強拉電源以免發生危險。



請勿加長電源線，以免導致過熱及火災。



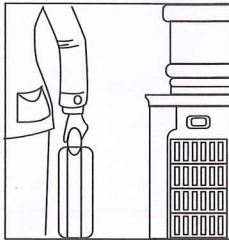
請勿以插入或拔出電線插頭的方法來啟動或停止機器。



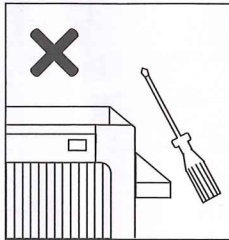
紅色水龍頭有水流後，方能打開電源開關，以免燒壞加熱部件。



清潔機身時請勿直接浸水清洗，且勿用水擦拭機身，以免引起觸電。亦勿使用汽油稀釋溶劑以免損壞機身。

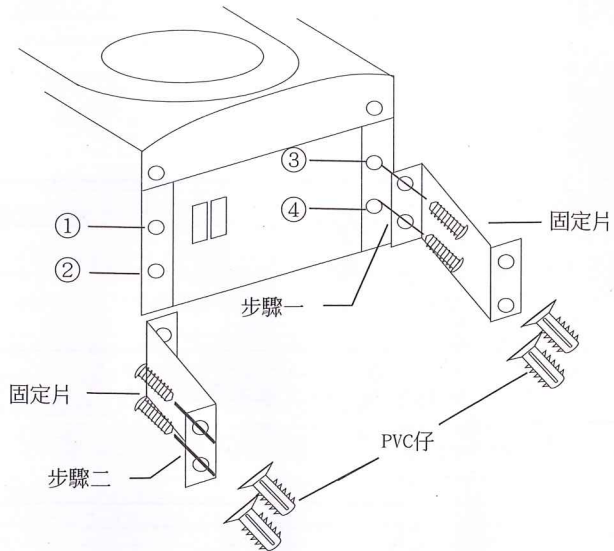


若長時間不用熱水請切斷其相應電源開關。



請勿隨意拆機修理，如有故障請與維修站連絡。如電源線損壞，必須由代理商或合格服務人員更換以避免危險。

機體固定方式



附件：兩個固定片，四個PVC仔，四顆螺絲。

1. 先將 ①～④ 顆螺絲取下，並穿過固定片再鎖上，如步驟一。
2. 將飲水機移至牆邊，對準固定片剩餘的四個孔，並在牆上做上記號。
3. 將飲水機移開，在牆上鑽四個1/4“孔”，並將四個PVC仔植入牆上四個孔內。
4. 飲水機後的四個固定片孔再次對準PVC仔，並將附件螺絲鎖上，如步驟二。

保證書

- 請確認「經銷商及購買日期」。並詳細閱讀以下內容。
- 本保證書需加蓋經銷商章或店章，同時加註購買日期。敬請妥善保存本保證書或保留發票，以茲證明購買日期。
- 保證期是自購買日起一年。在保證期間內產品因正常使用故障，本公司負責免費維修。
- 本產品內部之任何零件，如因自行裝修損壞或故障，本公司不負保證責任。
- ※ 如有下列情形之一者，雖然在保證期間內，亦得酌收材料工本費，敬請諒解。
 1. 使用失當而導致故障或損壞。
 2. 改造或變更原來構造，因而產生故障。
 3. 因火災或其他天災因素造成之故障。
 4. 無法提出保證書及經銷商章者。
- ※ 若遺失保證書，恕不補發。
- ※ 超過保證期限者，得酌收材料工本費。

開 飲 機	
型 式	AX-2701
保證期間	
購買日期	
備 註	

限用物質含有情況標示聲明書

Declaration of the Presence Condition of the Restricted Substances Marking

設備名稱：溫熱開飲機，型號（型式）：AX-2701 Equipment name Type designation (Type)						
單元 Unit	限用物質及其化學符號 Restricted substances and its chemical symbols					
	鉛Lead (Pb)	汞Mercury (Hg)	鎘Cadmium (Cd)	六價鉻 Hexavalent chromium (Cr ⁶⁺)	多溴聯苯 Polybrominated biphenyls (PBB)	多溴二苯醚 Polybrominated iphenyl ethers (PBDE)
電源線材	○	○	○	○	○	○
電源開關	○	○	○	○	○	○
加熱元件	○	○	○	○	○	○
外殼塑料	○	○	○	○	○	○
備考1. “超出0.1 wt %”及“超出0.01 wt %”係指限用物質之百分比含量超出百分比含量基準值。 Note 1: “Exceeding 0.1 wt %” and “exceeding 0.01 wt %” indicate that the percentage content of the restricted substances exceeds the reference percentage value of presence condition.						
備考2. “○”係指該項限用物質之百分比含量未超出百分比含量基準值。 Note 2: “○” indicates that the percentage content of the restricted substance does not exceed the percentage of reference value of presence.						
備考3. “-”係指該項限用物質為排除項目。 Note 3: The “-” indicates that the restricted substance corresponds to the exemption.						

進口商：赫德利國際股份有限公司

電話：(02)2262-6000

中國製造